



ESPECIFICACIONES DEL PRODUCTO

Nombre del Producto	Medio Palcam
Código del Producto	PO5104A

Forma del Producto	Placa preparada
Almacenamiento	6 – 12° C, oscuridad
Volumen	17g ± 5 %
Presentación	10 placas envueltas en plástico
pH	7,2 ± 0,2
Color	Rojo tráfico, transparente
Periodo de validez	14 semanas
Uso Propuesto	Medio selectivo y de diagnóstico diferencial para la detección de <i>Listeria monocytogenes</i> . Sólo para profesionales.

Formulación típica	gramos por litro
Base de agar sangre Columbia	39,0
Extracto de levadura	3,0
Glucosa	0,5
Esculina	0,8
Citrato de amonio férrico	0,5
Manitol	10,0
Rojo fenol	0,08
Cloruro de litio	15,0
Polimixina B	0,01
Clorhidrato de acriflavina	0,005
Ceftazidima	0,02

Técnica	Depende de los diferentes métodos. Para más información véase Oxoid CM877 / SR150.
---------	---

Control de Calidad

1. Control de las características generales, etiquetado e impresión

2. Control de esterilidad

≥ 72 h @ 25 ± 1° C, aerobio

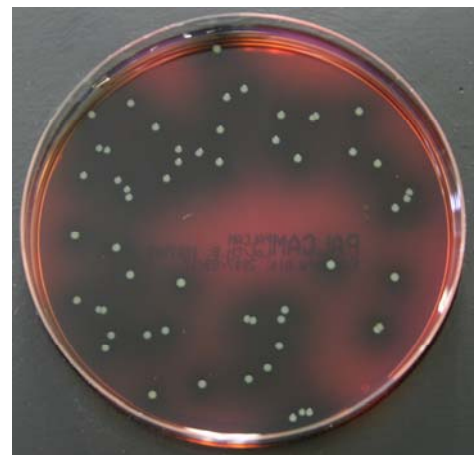
≥ 72 h @ 36 ± 1° C, aerobio

3. Control biológico

Densidad del inóculo para productividad: 10 – 100 ufc

Densidad del inóculo para selectividad: 10⁴ – 10⁵ ufc

Condiciones de incubación: 40 – 48 h @ 36 ± 1° C, aerobias



Listeria monocytogenes ATCC 13932

Cepa de Control	Crecimiento
<i>Listeria monocytogenes</i> ATCC 13932 <i>Enterococcus faecalis</i> ATCC 29212 <i>Escherichia coli</i> ATCC 25922	Colonias de grises a negras de 1 a 2 mm con halo. Inhibición completa (≤ 10 ufc). Inhibición completa (≤ 10 ufc).

Testado de acuerdo con la CEN ISO/ TS 11133 – 2.