



ESPECIFICACIONES DEL PRODUCTO

Nombre del Producto	Medio Selectivo de Skirrow
Código del Producto	PO5040A

Forma del Producto	Placa preparada
Almacenamiento	6 – 12°C
Volumen	17g ± 5 %
Presentación	10 placas envueltas en plástico
pH	7,3 ± 0,2
Color	Rojo semáforo, transparente
Caducidad	14 semanas
Uso Propuesto	Medio selectivo para el aislamiento de especies de <i>Campylobacter</i> Sólo para uso profesional.

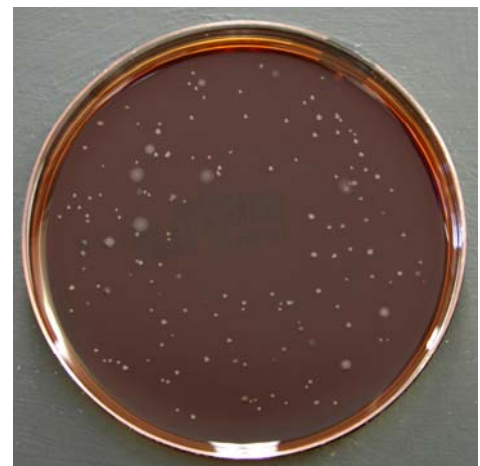
Fórmula típica	gramos por litro
Peptona especial	23,0
Almidón	1,0
Cloruro sódico	5,0
Vancomicina	0,01
Trimetoprim	0,005
Polimixina B	2 500 UI
Agar	10,0
Sangre de caballo lisada	70,0 ml

Técnica	Depende de los diferentes métodos. Para más información véase Oxoid CM331/ SR69.
---------	---

Control de Calidad

1. Control de las características generales, etiquetado e impresión
2. Control de esterilidad
≥ 72 h @ 25 ± 1°C, aerobio
≥ 72 h @ 36 ± 1°C, aerobio
3. Control biológico
Tamaño del inóculo para productividad: 10 – 100 ufc
Tamaño del inóculo para selectividad: 10⁴ - 10⁵ ufc
Tamaño del inóculo para especificidad: < 10 000 ufc

Condiciones de incubación: 40 - 48 h @ 42 ± 1°C, microaerófila



Campylobacter jejuni ATCC 33291

Cepa de Control	Crecimiento
<i>Campylobacter jejuni</i> ATCC 33291 <i>Campylobacter coli</i> ATCC 43478 <i>Escherichia coli</i> ATCC 25922 <i>Staphylococcus epidermidis</i> ATCC 12228	Colonias planas grises, de 2 – 5 mm. Buen crecimiento de colonias características Inhibición completa (≤ 10 ufc). Inhibición completa (≤ 10 ufc).

Testado de acuerdo con CEN ISO/ TS 11133 – 2.