

Listeria ISO 11290-2:2017 (Recuento de *L. monocytogenes*)

Revisada y confirmada en 2022

SUSPENSIÓN INICIAL DE LA MUESTRA

x g o x ml de la muestra en Buffered Peptone Water

CM1049B Buffered Peptone Water ISO 500g
BO1067S Buffered Peptone Water ISO 10 x 225 ml
BM1104T Buffered Peptone Water ISO 4 x 3 l

Preparar diluciones

0,1 ml de la dilución inicial, y 0,1 ml de las diluciones sucesivas.

Si bajo nº de Listerias: 1 ml de la muestra si es líquida, y para otros productos, 1 ml de la dilución inicial, repartido en tres placas.

SIEMBRA EN PLACA CROMOGENICA

CM1212B Brilliance™ Listeria Agar (ISO) Base 500g
SR0257E Brilliance Listeria Agar (ISO) Selective Suppl 10 viales
SR0258E Brilliance™ Listeria Agar (ISO) Diff. Suppl. 10 viales.
PO5332A Brilliance™ Listeria Agar (ISO). 20 placas

Incubar a 37°C ± 1 °C durante 24 h ± 2 h (+ otras 24 h ± 2 h a 37°C ± 1 °C)

Recuento de las colonias típicas de *L. monocytogenes* o *Listeria spp.*

CONFIRMACIÓN DE *L. monocytogenes* o *L. spp*

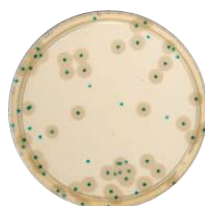
Siembra en TSYE Agar
PO5050A TSYE Agar ISO 20 placas
PB5039A Agar sangre (hemólisis) 20 placas
 Incubar a 37°C ± 1 °C de 18 a 24 h

GALERÍAS DE IDENTIFICACIÓN

MB1128A MB Microbact 12L Listeria 20 galerías
MB1249A HAEMOLYSIN REAGENT 5 ml
KG55555 Catalasa 30 ml

Microorganismos Control:

R4603970 Listeria Monocytogenes ATCC® 7644. Recomendada NCCLS (5 asas)



SISTEMAS AVANZADOS DE ANALISIS S.L.

Camino de Renedo 13. 47155 Santovenia de Pisuegra. Valladolid.

Tno: 983 355003 - Móvil: 670 779766

C.I.F.: B47700026

www.analisisavanzados.com