

E. coli O157 UNE-EN ISO 16654:2001/Amd 2:2023.

Revisada y confirmada en 2024.

Preparación de la muestra y Enriquecimiento

Suspender x gramos o x mL de la muestra en 9 x gramos o 9 x mL de mTSB + N:

CM0989B Modified Tryptone Soya Broth (mTSB) (500g) + SR181E Novobiocin Supplement (10 viales)
precalentado a 41,5 °C

Incubar durante 6 h. a 41,5°C

Proseguir la incubación 12-18 h. (hasta un total de 18-24 h) a 41,5°C

Separación inmunomagnética

Concentración de *E. coli* O157 por captura con partículas inmunomagnéticas Dynal

71003 Dynabeads anti E coli O157 + A13346 Imán MPC-S y lavar con agua tamponada estéril

Resuspender en 0,1 mL de agua tamponada estéril

Siembra e identificación

Inocular 50 µl de las partículas magnéticas lavadas y resuspendidas

Medio Sorbitol MacConkey Agar + Cefixime-Tellurite **CT-SMAC**

CM0813B Sorbitol MacConkey (500 g) + SR0172E Cefixime Tellurite Supplement (10 viales)

Segundo aislamiento del medio Sorbitol MacConkey Agar con BCIG

CM0981A Sorbitol MacConkey Agar con BCIG
ó
CM1005B Cefixime Rhamnose Sorbitol (500 g) + SR0191E Cefixime Selective Supplement (10 viales)

Incubar a 37°C durante 18 a 24h

Confirmación

Seleccionar 5 colonias típicas sorbitol negativas

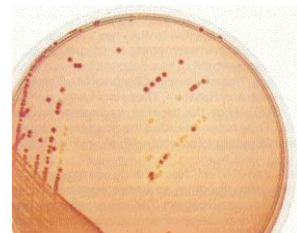
Seleccionar 5 colonias típicas

Incubar en Nutrient agar **CM0003B Nutrient Agar (500 g)** a 37°C durante 18 a 24h

Confirmación de colonias puras por formación del Indol o por kits de identificación bioquímica y por aglutinación de látex:

DR0620M E.Coli O157 Latex Test-New (100 test)

R24250 Prueba de látex RIM para E. coli O157:H7 (50 test)



SISTEMAS AVANZADOS DE ANALISIS S.L.

Camino de Renedo 13. 47155 Santovenia de Pisuegra. Valladolid.

Tno: 983 355003 - Móvil: 670 779766

C.I.F.: B47700026

www.analisisavanzados.com