

# Coliformes ISO 4832:2006 Recuento de colonias (Revisado y confirmado en 2021)

## RECuento DE COLONIAS

Preparación de las muestras y diluciones, dependiendo del tipo de muestra según ISO 6887-1,2,3,4:2004

En Peptona Salina ISO:

**CM0733B** Maximum Recovery Diluent (Peptone Saline Diluent) ISO 500 g

**TV5016D** Maximum Recovery Diluent ISO 50 x 9 ml

### Inoculación e incubación

Preparar dos placas para la muestra líquida y/o para cada dilución

Transferir 1 ml de cada dilución a placas Petri vacías estériles

Verter 15 ml de Violet Red Bile Lactose Agar enfriado a 40°C-47°C a cada placa

**CM0968B** Violet Red Bile Lactose Agar (ISO) 500 g

**BO0455M** VRBL Agar (ISO) 10 x 100 ml

Una vez solidificadas, añadir 4 ml de VRBL Agar a cada placa.

Incubar a 30°C o 37°C durante 24 h ± 2 h

### Enumeración

Seleccionar placas con >10 y <150 colonias.  
 Contar las **colonias típicas**: moradas, en ocasiones rodeadas de un halo rojizo de precipitación.  
 Estas colonias no requieren identificación posterior

Seleccionar placas con >10 y <150 colonias.  
 Contar las **colonias atípicas**: por ej. de pequeño tamaño y todas las colonias derivadas de productos lácteos

### Confirmación

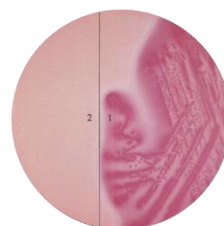
Inocular 5 colonias atípicas de cada tipo en tubos de Brilliant Green Lactose Bile Broth

**CM0031B** Brilliant Green Lactose Bile (2%) Broth (ISO) 500 g

**TV5009E** Brilliant Green Lactose Bile (2%) Broth (ISO) con campana Durham 50 tubos

Incubar a 30°C o 37°C durante 24 h ± 2 h

Considerar como coliformes aquellas que produzcan gas en la campana Durham.



## SISTEMAS AVANZADOS DE ANALISIS S.L.

Camino de Renedo 13. 47155 Santovenia de Pisuegra. Valladolid.

Tno: 983 355003 - Móvil: 670 779766

C.I.F.: B47700026

[www.analisisavanzados.com](http://www.analisisavanzados.com)