

# FEAL

## Parasitology

¡NUEVO!  
NEW!



SISTEMA MINI PARA RECOGIDA,  
TRANSPORTE Y FILTRACIÓN DE  
PARÁSITOS.

MINI-SYSTEM FOR COLLECTING,  
TRANSPORT AND FILTRATION  
OF PARASITES.

**¡NUEVO!**

## SISTEMA MINI DE RECOGIDA, TRANSPORTE Y FILTRACIÓN DE PARÁSITOS

### Un solo paso y cerrado:

El sistema de filtración se encuentra en el mismo tubo en el que se recoge la muestra, de manera que es posible realizar la filtración de la muestra y la obtención del sedimento en un solo paso cerrado!

### Tapón con cucharilla y perlas de vidrio:

Para una fácil recolección y homogeneización de la muestra.

### Doble filtro:

Aumenta el poder de filtración de la muestra homogeneizada, dando como resultado un sedimento para el análisis con menos impurezas.

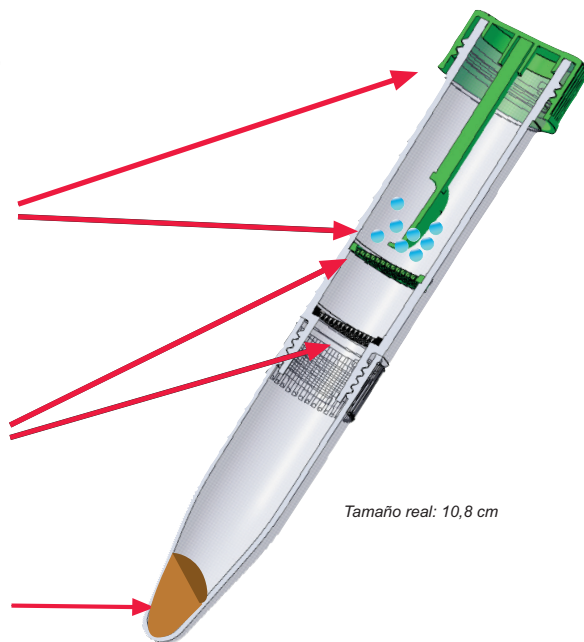
### Cono de sedimentación:

Donde los parásitos son recogidos eficientemente durante la centrifugación y luego aspirados para el posterior análisis en el microscopio.

### Medios:

(\*Todos los medios son fabricados conforme las directivas europeas 98/97/EC & RD1662/2000)  
(\*\*El volumen de medio en los tubos es de 4mL. El sistema también está disponible vacío).

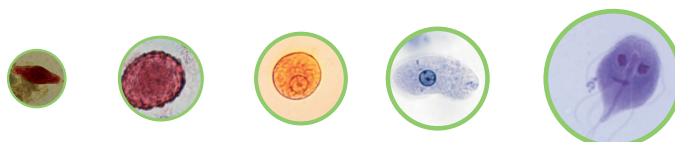
- SAF
- ECOSAF
- MIF/Lugol
- Bailanger
- Tampón Veronal



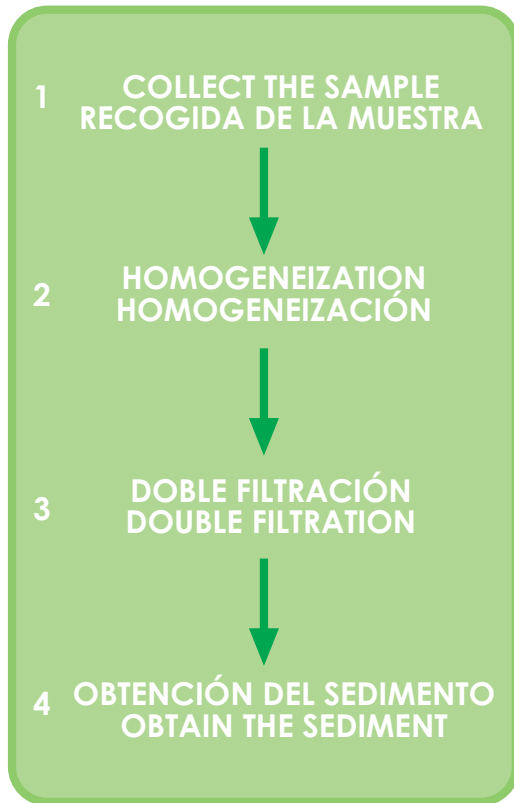
## TEST DE GRAHAM

### Test para la detección de huevos de *Enterobius vermicularis*:

- La técnica más común para la recogida de muestras de la zona perianal, y al mejor precio!
- Cada sobre de test individual consta de 3 portas preparados para la repetición del test durante 3 días.
- Fabricado conforme a las directivas Europeas: 98/97/EC & RD1662/2000.

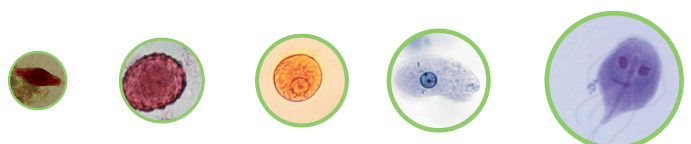


## PROTOCOL 4 IN 1 / PROTOCOLO 4 EN 1



### Presentación/Ordering information

PRODUCT	FORMAT	REF.
Sistema con/System with SAF	150 u.	RPP1000
Sistema con/System with ECOSAF	150 u.	RPP2000
Sistema con/System with MIF/Lugol	150 u.	RPP3000
Sistema con/System with Bailanger	150 u.	RPP4000
Sistema con/System with Veronal buffer	150 u.	RPP5000
Sistema vacío/Empty system	150 u.	RPP6000
Test de Graham/Graham's test	90 u. (90x3 slides)	RP1713



**NEW!**

## MINI-SYSTEM FOR COLLECTING, TRANSPORT AND FILTRATION OF PARASITES

### A single step, closed:

The filtration system is located inside the tube where the sample is collected, allowing to collect and filtrate the sample, and recover the sediment in only one closed step!

### Tablespoon and glass beads:

For an easy collecting and homogenization of the sample.

### Double filter:

Increases the power of filtration of the homogenized sample, resulting in a cleaner, with less impurities sediment for the analysis.

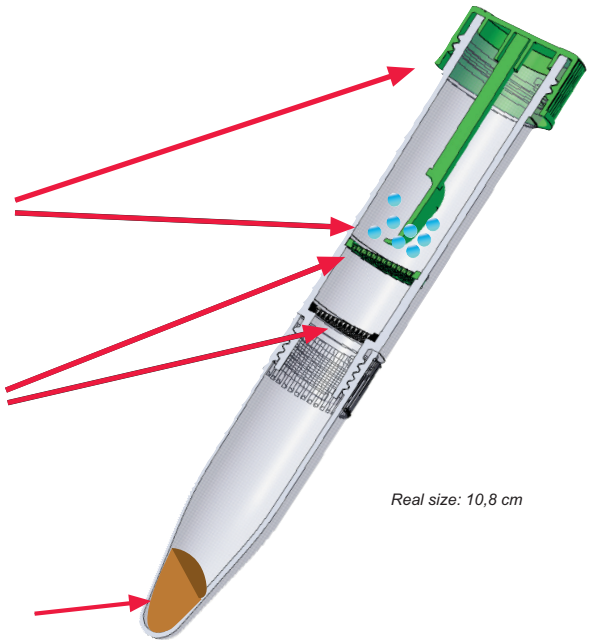
### Sedimentation cone:

The parasites are efficiently collected in the sedimentation cone, during centrifugation, and easily aspirated/pipetted for later analysis in the microscope.

### Media:

(\*All Media are manufactured according to the European Guidelines 98/97/EC & RD1662/2000)

(\*\*The volume of medium in the tubes is approx. 4mL. The system is also available empty).



- SAF
- ECOSAF
- MIF/Lugol
- Bailanger
- Veronal Buffer

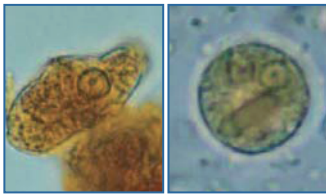
## GRAHAM'S TEST

### Test for detection of *Enterobius vermicularis* eggs :

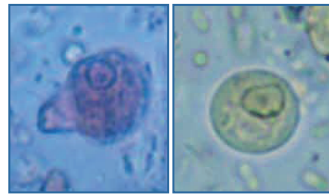
- Simple technique for the collection of *Enterobius vermicularis* eggs from the anus margins.
- Each individual test contains 3 slides ready to use, for the correct repetition of the test during 3 days.
- Manufactured under the European Community Guidelines 98/97/EC & RD1662/2000.



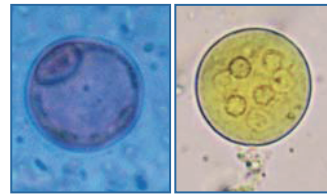
## Trofozoítos, Quistes, Larvas y Huevos Trophozoites, Cystics, Larvas & Eggs



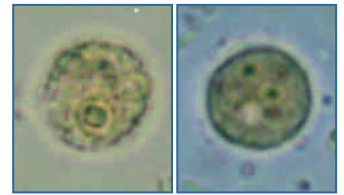
*Entamoeba histolytica* / *E. dispar*: trofozoito (A) y quiste inmaduro (B) teñido con Lugol (A: 10-60  $\mu\text{m}$ ; B: 10-20  $\mu\text{m}$ ).



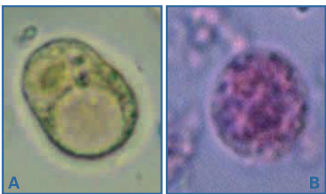
*Entamoeba hartmanni*: (A) trofozoito en MIF (5-12  $\mu\text{m}$ ); (B) quiste inmaduro con Lugol (5-10  $\mu\text{m}$ ).



*Entamoeba coli*: (A) quiste inmaduro en MIF (10-35  $\mu\text{m}$ ); (B) quiste maduro con Lugol (10-35  $\mu\text{m}$ ).



*Endolimax nana*: trofozoito (A) y quiste maduro (B) con Lugol (A: 6-12  $\mu\text{m}$ ; B: 5-10  $\mu\text{m}$ ).



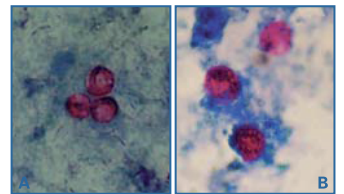
*Iodamoeba buetschlii* (A): quiste con lugol (5-20  $\mu\text{m}$ ); *Dietsamoeba fragilis* (B): trofozoito en MIF (5-15  $\mu\text{m}$ ).



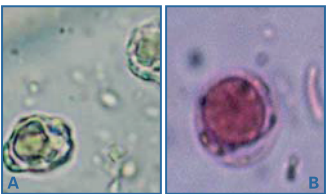
*Giardia intestinalis*: (A) trofozoito (10-20  $\mu\text{m}$ ); (B) dos quistes con Lugol (8-19  $\mu\text{m}$ ).



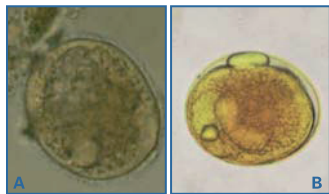
*Chilomastix mesnili*: (A) trofozoito en MIF (6-20  $\mu\text{m}$ ); (B) quiste con Lugol (5-9  $\mu\text{m}$ ).



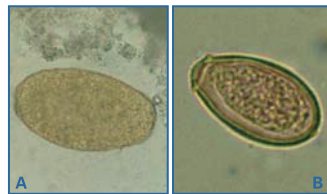
*Cryptosporidium* sp. (A) y *Cyclospora cayentanensis* (B): oocistos con Ziehl Neelsen modificado (A: 4-6  $\mu\text{m}$  x 5  $\mu\text{m}$ ; B: 7,5-10  $\mu\text{m}$  x 5  $\mu\text{m}$ ).



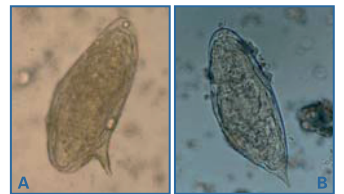
*Blastocystis hominis*: formas trofozoicas vacuolares en visión directa (A) y en MIF (B) (4-30  $\mu\text{m}$ ).



*Balantidium coli*: (A) trofozoito en visión directa (50-200  $\mu\text{m}$ ); (B) quiste con Lugol (50-70  $\mu\text{m}$ ).



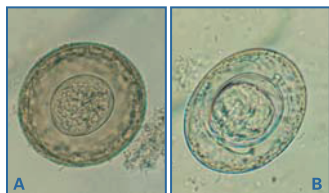
*Fasciola hepatica* (A) y *Clonorchis sinensis* (B): huevos en sedimentos de técnica de concentración (A: 130-150 x 63-90  $\mu\text{m}$ ; B: 25-35 x 11-19  $\mu\text{m}$ ).



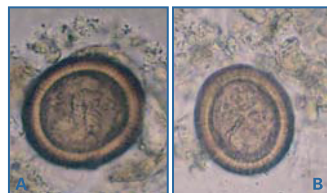
*Schistosoma mansoni* Z(A) y *S. haematobium* (B): huevos en sedimentos de técnica de concentración (A: 114-180 x 45-73  $\mu\text{m}$ ; B: 112-170 x 40-70  $\mu\text{m}$ ).



*Paragonimus* spp. (A) y *Diphylobothrium* spp. (B): huevos en sedimentos de técnica de concentración (A: 60-120 x 40-70  $\mu\text{m}$ ; B: 58-76 x 40-51  $\mu\text{m}$ ).



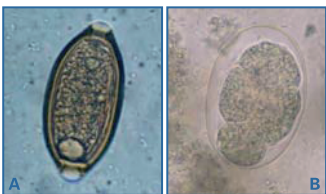
*Hymenolepis diminuta* (A) e *Hymenolepis nana* (B): huevos en sedimentos de técnica de concentración (A: 70-86 x 60-80  $\mu\text{m}$ ; B: 40-60 x 30-50  $\mu\text{m}$ ).



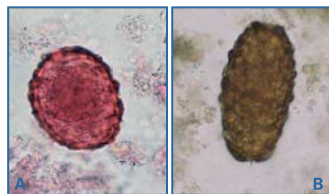
*Taenia* spp.: huevos en sedimentos de técnica de concentración (30-44  $\mu\text{m}$ ).



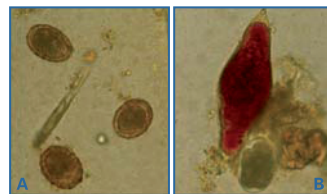
*Enterobius vermicularis*: (A) huevo en visión directa; (B) extremo anterior de una hembra con huevos (A: 50-60 x 20-30  $\mu\text{m}$ ).



*Trichuris trichiura* (A) y Anquilostómido (*Ancylostoma* - *Necator*) (B): huevos en sedimentos de técnica de concentración (A: 50-55 x 22-24  $\mu\text{m}$ ; B: 55-75 x 36-40  $\mu\text{m}$ ).



*Ascaris lumbricoides*: (A) huevo fértil en MIF; (B) huevo infértil en visión directa (A: 55-75 x 35-50  $\mu\text{m}$ ; B: 85-95 x 43-47  $\mu\text{m}$ ).



*Ascaris lumbricoides* (A) y *Schistosoma intercalatum* (B) y Anquilostómido (B1): huevos con Lugol (A: 55-75 x 35-50  $\mu\text{m}$ ; B S.i.: 140-240 x 50-85  $\mu\text{m}$ ; B1 An: 55-75 x 36-40  $\mu\text{m}$ ).



*Strongyloides stercoralis*: larvas rabdoitoides (L1) sin teñir (A) y con Lugol (B) (180-380 x 14-20  $\mu\text{m}$ ).

Realizado en heces fijadas (en REAL SAF; REAL FIX; REAL MIF) y con REAL Solución Concentradora y REAL test de Graham. Fotos cortesía Dr. J. Guillermo Esteban, Prof titular de Parasitología, Departamento de Parasitología, Facultad de Farmacia, Universitat de València.

Made on fixed faeces (using REAL SAF; REAL FIX; REAL MIF) and using REAL Concentration Solution and REAL Graham's Test. Pictures courtesy by J. Guillermo Esteban PhD, Prof of Parasitology, parasitology Department, Faculty of Pharmacy, University of València.

Pida un póster para su laboratorio ahora enviando un mail con sus datos a la dirección:  
[marketing@durviz.com](mailto:marketing@durviz.com)

**FEAL**

Es una marca registrada de Durviz S.L.U.  
Is a Registered Trademark of Durviz S.L.U.



AENOR

**ER**

Empresa  
Registrada

ER-0989/1998



**Durviz**

Diagnóstico e investigación  
[www.durviz.com](http://www.durviz.com)

Durviz S.L.U.  
Technological Park of Valencia  
Leonardo da Vinci, 10  
46980 Paterna (Valencia) Spain  
Tel.: +34 96 136 61 07  
Fax: +34 96 136 61 68  
e-mail: [durviz@durviz.com](mailto:durviz@durviz.com)

DISTRIBUTED BY



**SISTEMAS AVANZADOS DE ANÁLISIS, S.L.**

**CIF: B-47700026**

C/. Cardenal Torquemada, 24

Tel. 983 251 143 • 637 596 017

47010 **VALLADOLID**

[www.analisisavanzados.com](http://www.analisisavanzados.com)